

Codice: APTI-H50C2-28W

TELECAMERA AHD, HD-CVI, HD-TVI, PAL **APTI-H50C2-28W** 2Mpx / 5Mpx 2.8 mm

Netto: **32.87 EUR** Lordo: **40.10 EUR**

Telecamera megapixel con sensore 1/2.7" CMOS e interfaccia AHD / HD-CVI / HD-TVI / CVBS.

L'interfaccia AHD / HD-CVI / HD-TVI permette la trasmissione del segnale video analogico tramite un cavo coassiale in risoluzione max. 8 Mpx (4K UHD). Durante la trasmissione non vi è alcun ritardo e viene mantenuta l'immagine originale di alta qualità.

Nel caso di trasmissione video tramite un doppino intrecciato e trasformatori di adattamento dell'impedenza (balun), è necessario tenere in conto la possibilità di riflessioni del segnale e interferenze dei segnali.

Impostando la telecamera per la modalità PAL è possibile ottenere un'immagine a una risoluzione di 960H. La selezione del formato di segnale è fatta inclinando il joystick e tenendolo premuto per 5 s senza accedere al menù OSD. Con il cambio del formato del segnale a NTSC nella telecamera, si perde l'immagine nel registratore AHD collegato.

Nota! La telecamera è impostata di fabbrica sulla risoluzione 2 Mpx (1080p).



SPECIFICHE

Standard:	AHD, HD-CVI, HD-TVI, CVBS
Sensore:	1/2.7 " Progressive Scan CMOS
Dimensioni dello schermo:	5 Mpx
Risoluzione:	<ul style="list-style-type: none">• 2592 x 1944 - 5 Mpx @ AHD / HD-TVI @ 20 fps / 12.5 fps,• 2560 x 1440 - 4 Mpx @ AHD / HD-CVI / HD-TVI @ 25, 30 fps,• 1920 x 1080 - 1080p @ AHD / HD-CVI / HD-TVI @ 25, 30 fps• 960 x 576 - 960H @ PAL
Obiettivo:	2.8 mm
Angolo di visione:	<ul style="list-style-type: none">• 95 ° (dati del costruttore)• 104 ° (i nostri test)
Gamma di illuminazione IR:	25 m
Regolazione della potenza dell'illuminatore IR:	Automatica
Uscita video:	1 Vpp 75 Ω, AHD / HD-CVI / HD-TVI / CVBS - selezionabile con selettore
Menu dello schermo OSD:	✓
Caratteristiche selezionate:	<ul style="list-style-type: none">• D-WDR - Ampia gamma dinamica dell'illuminazione• DNR - Riduzione digitale del rumore nell'immagine• ICR - Filtro meccanico a infrarossi• AGC - Regolazione automatica del guadagno dell'immagine• BLC - compensazione del controllo luce• Modalità giorno/notte (color/b&w/auto)• Bilanciamento del bianco automatico• Sharpness - più nitidi contorni dell'immagine
Alimentazione:	12 V DC / 400 mA

DELTA-OPTI Monika Matysiak; <https://shopdelta.it>
ITA; 20090 Pieve Emanuele MI; via Monte Grappa 7
e-mail: info@shopdelta.it; tel: +(39) 366 813 28 88

Consumo di energia:	≤ 4.8 W
Custodia:	Compact - Alluminio
Colore:	Bianco
Grado di protezione:	IP66
Temperatura di funzionamento:	-20 °C ... 60 °C
Peso:	0.3 kg
Dimensioni:	157 x 66 x 68 mm
Lingue supportate:	inglese
Costruttore / Marca:	APTI
Garanzia:	2 anni

PRESENTAZIONE

Vista frontale:



Vista laterale:



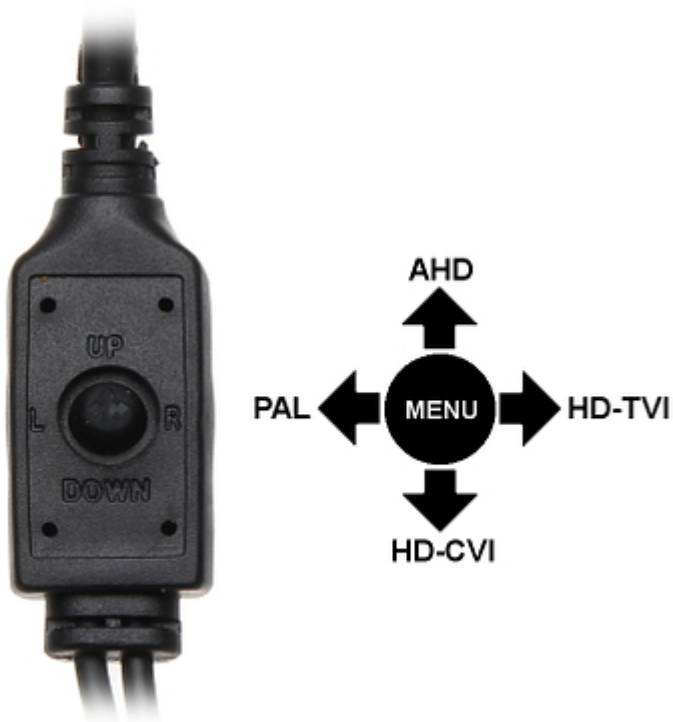
Vista dal lato di montaggio:



DELTA-OPTI Monika Matysiak; <https://shopdelta.it>
 ITA; 20090 Pieve Emanuele MI; via Monte Grappa 7
 e-mail: info@shopdelta.it; tel: +(39) 366 813 28 88



La selezione del formato di segnale è fatta inclinando il joystick e tenendolo premuto per 5 s senza accedere al menù OSD. Con il cambio del formato del segnale a NTSC nella telecamera, si perde l'immagine nel registratore AHD collegato:



Fornita in dotazione:



I NOSTRI TEST

AHD:

Immagine della telecamera a illuminazione artificiale (circa 30 Lux):



Immagine della telecamera di notte con illuminatore IR integrato attivato:



Immagine della telecamera a una forte luce diretta di fronte alla telecamera:



HD-CVI:

Immagine della telecamera a illuminazione artificiale (circa 30 Lux):



DELTA-OPTI Monika Matysiak; <https://shopdelta.it>
ITA; 20090 Pieve Emanuele MI; via Monte Grappa 7
e-mail: info@shopdelta.it; tel: +(39) 366 813 28 88

Immagine della telecamera di notte con illuminatore IR integrato attivato:



Immagine della telecamera a una forte luce diretta di fronte alla telecamera:



HD-TVI:

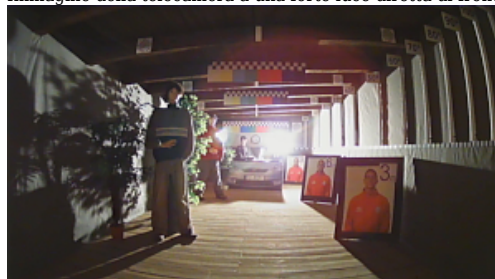
Immagine della telecamera a illuminazione artificiale (circa 30 Lux):



Immagine della telecamera di notte con illuminatore IR integrato attivato:



Immagine della telecamera a una forte luce diretta di fronte alla telecamera:



CONFEZIONE

Dimensioni (L x P x A): 0x0x0 mm	Peso lordo: 0 kg
----------------------------------	------------------

